

# NN (L) International Czech Equity

NN Český akciový fond

## Atraktívne investičné príležitosti v strednej a východnej Európe

Prostredie rastúcich akciových trhov vyvoláva otázku, v ktorom regióne hľadať atraktívne ocenené akciové tituly s potenciálom ďalšieho rastu. Pod lampou býva najväčšia tma, a tak jeden takýto región máme priamo pred sebou! Ide o trhy strednej a východnej Európy (CEE), na ktorých sa obchodujú akcie nám všetkým známym spoločností. A záujem o ne rastie aj medzi svetovými portfólio manažérmi či zahraničnými penzijnými fondmi. Investície do regiónu CEE predstavuje fond NN (L) International Czech Equity.

**Rast na týchto trhoch môže podľa nášho názoru pokračovať, keďže:**

- rast HDP tu ťahá domáci dopyt,
- tento región rastie oproti eurózske dvojnasobným tempom,
- do strednej a východnej Európy sa začína vracat konvergenčný efekt, ale tentoraz je podľa nás zdravší než minule,
- razantný rast miezd a spotreby tlačí nahor infláciu,
- centrálné banky budú nútené zvyšovať sadzby skôr než Európska centrálna banka (ECB).

Fond **NN (L) International Czech Equity** investuje viac ako polovicu svojho majetku do akcií spoločností obchodovaných na pražskej burze. Zvyšnú časť portfólia fond umiestňuje do akcií obchodovaných na burzách v Poľsku, Maďarsku a Rumunsku. Fond bol založený už v roku 1997.

Ide teda o jeden z najväčších a najstarších akciových fondov v regióne zameraných na oblasť strednej a východnej Európy. Dividendový výnos akcií v tomto regióne patrí medzi najvyššie na svete a významne prispieva k atraktívnej výkonnosti fondu.


*S investovaním sú spojené niektoré riziká. Minulé výnosy nie sú zárukou výnosov budúcich. Hodnota investície môže kolísat a nie je zaručená návratnosť investovanej sumy. Upozorňujeme tiež na kolísanie možných výnosov v dôsledku výkyvov menového kurzu.*

\*Dáta k 30. 6. 2018

## Hlavné výhody fondu

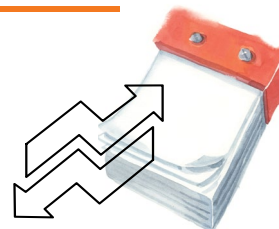
- 1 Dlhá história fondu už od roku 1997 (CZK trieda).
- 2 Priemerný ročný výnos od založenia fondu 7,35 %.\*
- 3 Atraktívne ocenenie a vysoký dividendový výnos stredoeurópskych akcií.

### Základné informácie

Typ fondu	Akciový
Mena	EUR
ISIN	LU0176676459
Dátum založenia	18. 7. 2001
Stratégia	Akcie strednej a východnej Európy (CEE)
Porovnávací index	52% Prague (PX) (TR); 28% Warsaw (WIG30)(TR); 10% Budapest (BUX) (TR) and 10% Romania (BET) (TR)
Poplatok za správu	2,0 % p.a.
Stupeň rizika	 (dle KIID: 1 – najnižší riziko, 7 – najvyšší riziko)

### Výkonnosť v kalendárnych rokoch v %

2017	25,29
2016	6,22
2015	4,57
2014	-2,16
2013	-1,57



[www.nnfondy.sk](http://www.nnfondy.sk)

**Právne oznámenie:** Tento dokument má výlučne informatívny charakter, nejde o ponuku na nákup cenných papierov, text nie je právne záväzný a nesmie byť použitý na účely predaja investícií alebo nadobudnutiu cenných papierov v krajinách, kde je to zakázané relevantnými orgánmi alebo legislatívou, a preto by si investori mali sami získať informácie o prípadných registračných alebo ohlasovacích povinnostiach vo vzťahu k plánovaným investíciám v rámci svojej jurisdikcie. Za stratu, ktorá by čitateľovi prípadne mohla vzniknúť použitím informácií uvedených v tomto dokumente, nenesie NN Investment Partners C.R., a. s., žiadnu zodpovednosť. Všetky dôležité informácie a dokumenty týkajúce sa uvedených fondov, vrátane súvisiacich rizík a nákladov, sú k dispozícii na [www.nnfondy.sk](http://www.nnfondy.sk).